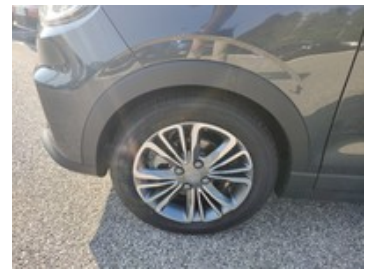




Leapmotor T03

37,3kwh

16.350 €



Caratteristiche

Tipologia	Caricate manualmente Nuovo
Potenza	38 kW (52 cv)
Marce	1
Porte	5
Neopatentati	Sì

Carrozzeria	Berlina
Alimentazione	Elettrica
Cambio	Automatico
Garanzia	Garanzia 36 mesi ()
Colore esterno	Canopy grey
Consumo elettrico ciclo di prova combinato	16.3 (kWh 100 km)

Optionals di serie

- 2 airbag a tendina
- 2 airbag anteriori
- 2 airbag laterali
- 2 prese usb
- 3 modalità di guida
- 3 modalità di sterzo
- 4 altoparlanti
- Abs
- Acc - cruise control adattativo
- Accensione automatica dei fari anabbaglianti
- Addw - avviso avanzato di distrazione conducente
- Aeb - frenata automatica d'emergenza
- Ais - interfaccia per dispositivi di tipo alcolock
- Alzacristalli elettrici anteriori e posteriori con funzione one touch
- App control
- App per musica on line
- Assistenza partenza in salita
- Bluetooth
- Bsd - rilevatore angolo cieco
- Cavo di ricarica tipo 2
- Cerchi in lega da 15" con pneumatici 165/65 r15
- Cinture di sicurezza anteriori a 3 punti con pretensionatore e
- Climatizzatore elettrico
- Console centrale touchscreen da 10.1"
- Controllo vocale in italiano
- Ddaw - avviso di disattenzione, stanchezza e distrazione conducente
- Dow - avviso apertura porte
- Ebd
- Esc
- Fari alogeni
- Fcw - avviso di collisione frontale
- Freni a disco anteriori e posteriori
- Freno stazionamento elettrico
- Isa - assistente di velocità intelligente
- Ldw - avviso di deviazione dalla corsia
- Lka - sistema di mantenimento della corsia
- Navigatore connesso
- On board charger da 6.6kw
- Ota - sistema upgrade funzionalità
- Potenza massima 70kw
- Presa da 12v
- Quadro strumenti da 8"
- Radio fm+dab
- Retrocamera con rilevamento ostacoli
- Retrovisori esterni elettrici
- Rilevamento di gonfiaggio insufficiente
- Sblocco serratura automatico in caso di collisione
- Sedile guida regolabile in 6 direzioni (manuale)
- Sedile passeggero regolabile in 4 direzioni (manuale)
- Sospensione posteriore a ponte torcente
- Sospensioni anteriori macpherson
- Specchietto di cortesia conducente e passeggero
- Specchietto retrovisore interno antiabbagliante (manuale)
- Spia cintura di sicurezza
- Tetto nero
- Tetto panoramico con parasole elettrico
- Volante in similpelle regolabile in altezza
- Wi-fi

Autovettura nuova da immatricolare.

Prezzo con ecoincentivo di euro 11000,00

7350,00 euro con ecoincentivo di 9000,00 euro

16450,00 senza ecoincentivo

Per scoprire tutti i vantaggi delle nostre offerte ci puoi contattare nelle seguenti sedi e orari:

SEDE DI UDINE-Via Nazionale, 29 Reana del Rojale 0432-575049

SEDE DI PORDENONE-Viale Venezia, 93 0434-378411

SEDE DI TRIESTE-Via Cavalieri di Malta, 6 MUGLIA 040-2610026

SEDE DI PORTOGRUARO-Viale Venezia, 31 0421-270387

SEDE DI MONFALCONE- Largo dell' Anconetta , 1 0481- 411176

Lunedì - Venerdì: 08.30 - 12.30 / 14.30 - 19.00

Sabato: 09.00 - 12.30 / 15.00 - 19.00

Numero verde gratuito: 800.300.007

E-mail: leadit@unicarplanet.it

Nota Bene: la dotazione tecnica e gli accessori indicati nel presente annuncio potrebbero non coincidere con l'effettivo equipaggiamento del veicolo a causa della non uniformità dei dati pubblicati dai diversi portali.

Unicar Srl declina ogni responsabilità per eventuali involontarie incongruenze, che non rappresentano in alcun modo un impegno contrattuale.

Presente in tutto il Friuli - Venezia Giulia e Veneto Orientale come concessionario ufficiale Opel, Unicar Srl vanta una trentennale esperienza nel mercato automobilistico e nell'assistenza su veicoli per privati e aziende. Più di 50 professionisti altamente specializzati operano per offrire servizi di vendita e post vendita mantenendo alti standard di efficienza e qualità per soddisfare le esigenze di ogni cliente.

Per facilitare il ritiro della vostra nuova auto Unicar offre ai clienti residenti fuori regione una notte in albergo per due persone.