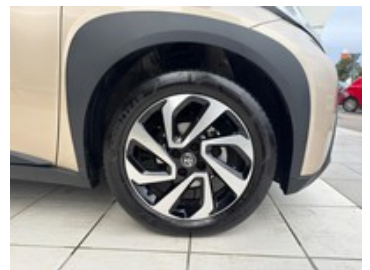




# Toyota Aygo

x 1.0 trend 72cv

13.900 €



## Caratteristiche

Tipologia	Usato	Km percorsi	33.905
Immatricolazione	04/2024	Carrozzeria	Suv
Alimentazione	Benzina	Cilindrata	998
Potenza	53 kW (72 cv)	Cambio	Manuale
Garanzia	TOYOTA APPROVED (12 mesi , 15000 km )	Porte	5
Neopatentati	Sì	Colore esterno	Ginger Beige & Black
Consumo_combinato	4.8 l/100km	Classe emissioni	Euro 6e
		Emissioni CO2 g/km ciclo di prova combinato valido ai fini dell'eventuale tassazione	109 g/km

# Optionals di serie

---

- 2 airbag srs frontali
- 2 airbag srs laterali
- 2 freni a disco (anteriori autoventilati)
- Abitacolo indeformabile ad alta protezione
- Abs
- Airbag srs a tendina anteriori
- Airbag srs a tendina posteriori
- Alette parasole con specchietto
- Alzacristalli elettrici anteriori
- Assistenza alla frenata (ba)
- Assistenza alla partenza in salita (hac)
- Auto high beam (ahb) - abbaglianti automatici
- Avvisatore acustico cinture di sicurezza anteriori e posteriori
- Bocchette dell'aria condizionata in tinta con la carrozzeria
- Cassetto portaoggetti lato passeggero richiudibile
- Cerchi in lega da 17" lavorati con pneumatici 175/65 r17
- Chiusura centralizzata con radiocomando
- Cinture di sicurezza anteriori con pretensionatore e limitatore di forza
- Climatizzatore automatico
- Comandi multifunzione al volante
- Contagiri
- Controllo elettronico della stabilità (vsc)
- Controllo elettronico della trazione (trc)
- Disattivatore airbag frontale lato passeggero
- Display multi-informazioni con schermo a colori da 4,2"
- Emergency steering assist (esa) - assistenza alla sterzata d'emergenza
- Fari alogeni
- Fari fendinebbia
- Garanzia 3 anni o 100.000 km
- Intelligent adaptive cruise control (i-acc) - cruise control adattivo intelligente
- Interni in tessuto con finiture sedili anteriori in tinta con
- Intersection support (is) - assistenza alle intersezioni stradali
- Kit riparazione pneumatici
- Lane departure alert (lda) - avviso superamento involontario della corsia
- Lane trace assist (lta) - sistema di mantenimento attivo della
- Look pack
- Luce vano bagagli
- Luci d'emergenza attive
- Luci posteriori led con "light guide"
- Maniglie in tinta con la carrozzeria
- Maniglie interne cromate
- Modanatura del cambio e portabicchieri in tinta con la carrozzeria
- Modanatura display centrale nera lucida
- Piantone dello sterzo collassabile
- Pre-collision system (pcs) - sistema pre-collisione con riconoscimento pedoni (diurno)
- Retrovisori esterni regolabili elettricamente, riscaldati
- Ripartitore elettronico della frenata (ebd)
- Road sign assist (rsa) - riconoscimento segnaletica stradale
- Schienale posteriore abbattibile 50/50
- Sedile guidatore regolabile in altezza
- Sensore crepuscolare
- Sensore pioggia
- Sistema audio a 4 altoparlanti
- Sistema di monitoraggio pressione pneumatici (tpws)
- Sistema di ritenuta isofix
- Sistema multimediale toyota touch 3
- Start & stop
- Telecamera posteriore di assistenza al parcheggio
- Vetri posteriori a compasso
- Vetri posteriori oscurati
- Volante in pelle
- Volante regolabile in altezza e profondità

Autovettura usata con garanzia 12 mesi Toyota Approved

Prezzo escluso passaggio di proprietà.

Scegli Toyota Re-Drive e avrai l'usato garantito Toyota con una formula unica.

La formula Re-Drive significa:

- Anticipo variabile
- Rate accessibili
- Flessibilità nella durata
- Libertà di scelta alla fine del piano

E grazie al Valore Futuro Garantito puoi restituire la Tua Toyota quando vuoi!

Per scoprire tutti i vantaggi delle nostre offerte ci puoi contattare nelle seguenti sedi e orari:

SEDE DI UDINE – Via Nazionale , 75 Tavagnacco ( UD ) 0432-573461

SEDE DI TRIESTE – Via Muggia , 6 San Dorligo della Valle (TS ) 040- 383939

SEDE DI PORDENONE - Viale Treviso , 27/A Pordenone 0434- 578855

SEDE DI GORIZIA - Via Terza Armata, 121, 34170 Gorizia 0481524133

SEDE DI CONCORDIA SAGITTARIA ( VE ) - Via Ottone III , 51 Concordia Sagittaria (VE)  
0421 1880545

Lunedì - Venerdì: 08.30 - 12.30 / 14.30 - 19.00

Sabato: 09.00 - 12.30 / 15.00 - 19.00

Numero verde gratuito: 800.300.007

E-mail: [lead@carini-srl.com](mailto:lead@carini-srl.com)

Nota Bene: la dotazione tecnica e gli accessori indicati nel presente annuncio potrebbero non coincidere con l'effettivo equipaggiamento del veicolo a causa della non uniformità dei dati pubblicati dai diversi portali.

Carini Srl declina ogni responsabilità per eventuali involontarie incongruenze, che non rappresentano in alcun modo un impegno contrattuale.

Presente in tutto il Friuli - Venezia Giulia come concessionario ufficiale Toyota e Lexus, Carini Srl vanta una trentennale esperienza nel mercato automobilistico e nell'assistenza su veicoli per privati e aziende. Più di 70 professionisti altamente specializzati operano per offrire servizi di vendita e post vendita mantenendo alti standard di efficienza e qualità per soddisfare le esigenze di ogni cliente.

Per facilitare il ritiro della vostra nuova auto Carini offre ai clienti residenti fuori regione una notte in albergo per due persone.